



## Screeners d'Englobantes Haussières et/ou Baissières

### Screeener sur toutes UT

### Screeener Intraday en multi UT courtes

Scanner le marché pour trouver des englobantes haussières et / ou baissières.

**Tous nos modes d'emploi en vidéo sur notre chaine Youtube :**

<https://youtu.be/OiWdxWVEWsY>

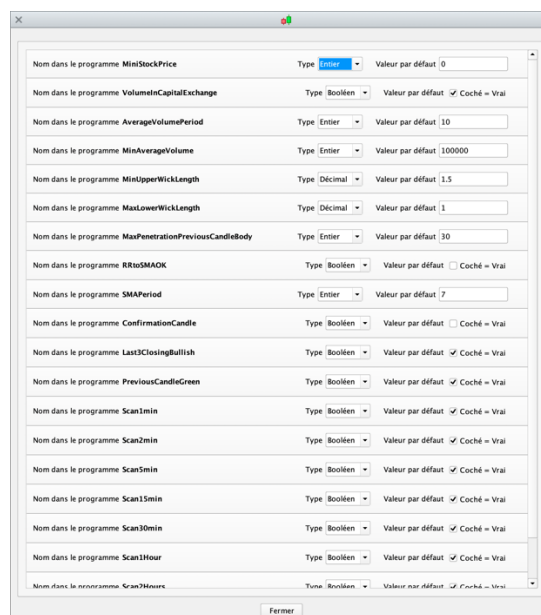
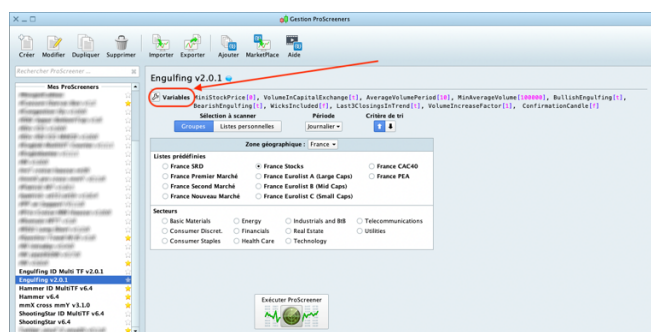
### **I. Mode d'Emploi**

Les réglages disponibles sont identiques sur le Screener Toutes UT et le Screener Intraday Multi UT.

Le screener Toutes UT scanne le marché dans l'UT définie par le menu déroulant du screener.

Le screener Intraday Multi UT scanne jusqu'à 8 Unités de Temps en simultanément : ut 1' / 2' / 5' / 15' / 30' / 1h / 2h / 4h (quel que soit l'UT du menu déroulant du screener, celui-ci ne jouant que sur l'ut du graphique qui s'ouvre lorsque l'on sélectionne un titre dans la liste de résultat).

Les critères de recherche suivants sont ajustables dans le menu "variables" :



Les valeurs visibles dans les paramètres ci-dessus sont données à titre d'exemple et ne constituent pas un réglage optimum ou conseillé, à chacun de trouver les réglages qui lui conviennent.

### **Filtrage général des titres en fonction du cours et des volumes (basé sur l'UT jour quel que soit l'ut choisie pour le screener) :**

- MiniStockPrice = Cours minimum, cela permet de ne pas avoir de penny dans les résultats par exemple.
- VolumeInCapitalExchange = Volume moyen exprimé en capital (coché) ou en nombre d'échanges (décoché). Le filtrage est fait sur le volume moyen pour éviter les résultats erronés qui seraient dus à des pics élevés de volume sur une bougie.
- AverageVolumePeriod = La période du volume moyen.
- MinAverageVolume = Volume moyen minimum pour le filtrage. En nombre de transaction ou en capital en fonction du choix précédent.

### **Les critères paramétrables propres à la recherche :**

- BullishEngulfing = recherche des Englobantes Haussières, Coché = Activé / Décoché = Désactivé. Lorsque ce paramètre est désactivé aucune englobante haussière ne sera dans les résultats.
- BearishEngulfing = activation des Englobantes Baissières, Coché = Activé / Décoché = Désactivé. Lorsque ce paramètre est désactivé aucune englobante baissière ne sera dans les résultats.
- WicksIncluded = filtrage pour que les englobantes ne sortent que si elles englobent la totalité de la bougie précédente, mèches comprises. Coché = Activé / Décoché = Désactivé.
- Last3ClosingsInTrend = les englobantes étant des signaux de retournement de tendance, on peut activer / désactiver ce filtrage pour chercher les englobantes si et seulement si elles apparaissent après une suite de 3 clôtures en trend opposé à l'englobante : les 3 clôtures précédent l'englobante haussière doivent être baissières et inversement. Coché = Activé / Non coché = Désactivé,
- VolumeIncreaseFactor = facteur d'augmentation minimum du volume sur l'englobante. C'est donc un filtrage qui ne sort les englobantes que si son volume est au minimum égal à X fois le volume de la bougie précédente. X étant le facteur d'augmentation de volume. Par exemple si on souhaite que l'englobante ait au minimum 1,5 fois le volume de la bougie précédente, il suffit de mettre *VolumeIncreaseFactor = 1.5*
- ConfirmationCandle = le screener affichera les titres dont la bougie actuelle est une confirmation de l'englobante qui la précède. Donc une bougie dont la clôture est supérieure à la clôture de l'englobante haussière, et inversement. Coché = Activé / Non coché = Désactivé.

- Scan1min à Scan4Hours = Activation des Unités de Temps à scanner (screener multi UT).  
Coché = Activé / Non Coché = Désactivé.

### **Classement des Résultats des screeners :**

Pour faciliter le repérage des titres dans la liste, ceux-ci sont classés. Ce classement est différent entre les 2 screeners.

#### **Screener Toutes UT**

Les résultats sont classés par la colonne « Long / Short » comme suit :

- 1 = englobantes haussières
- 2 = englobantes baissières

#### **Screener Intraday Multi UT**

Le but étant de pouvoir être rapide pour aller sur le bon graphe, les résultats sont classés par la colonne « UT - Long / Short » comme suit :

- 11 = UT 1' englobantes haussières
- 22 = UT 1' englobantes baissières
  
- 21 = UT 2' englobantes haussières
- 22 = UT 2' englobantes baissières
  
- 31 = UT 5' englobantes haussières
- 32 = UT 5' englobantes baissières
  
- 41 = UT 15' englobantes haussières
- 42 = UT 15' englobantes baissières
  
- 51 = UT 30' englobantes haussières
- 52 = UT 30' englobantes baissières
  
- 61 = UT 1 heure englobantes haussières
- 62 = UT 1 heure englobantes baissières
  
- 71 = UT 2 heures englobantes haussières
- 72 = UT 2 heures englobantes baissières
  
- 81 = UT 4 heures englobantes haussières
- 82 = UT 4 heures englobantes baissières



**NB : Attention à bien mettre les mêmes paramètres dans l'indicateur et le screener, pour que les résultats du screener soient bien indiqués sur le graphe.**

#### DISCLAIMER

Les outils (indicateurs et screeners) proposés ne sont pas des conseils en investissement mais bien des outils permettant à chacun de trouver des configurations graphiques spécifiques.

L'investissement sur les marchés financiers comporte des risques pouvant aller jusqu'à la perte totale du capital.

L'utilisateur des outils proposés comprends et accepte que l'utilisation de ces outils se fait sous sa seule et entière responsabilité. P2C Trading décline toute responsabilité dans l'utilisation des outils et des conséquences qui en découleraient.