



Screeners d'Étoiles Filantes Screeners sur toutes UT Screeners Intraday en multi UT courtes

Scanner le marché pour trouver des étoiles filantes.

Les réglages paramétrables sont identiques sur le Screener Toutes UT et le Screener Intraday Multi UT.

Tous nos modes d'emploi en vidéo sur notre chaine Youtube :

https://youtu.be/Hv_gs-b1JGw

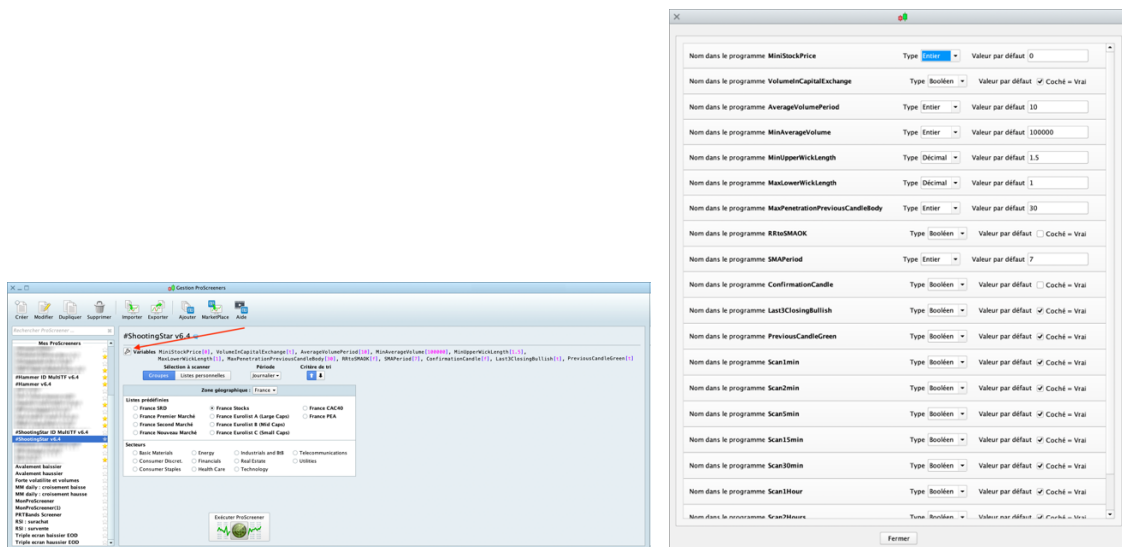
I. Mode d'Emploi

Les réglages paramétrables sont identiques sur le Screener Toutes UT et le Screener Intraday Multi UT.

Le screener Toutes UT scanne le marché dans l'UT définie par le menu déroulant du screener.

Le screener Intraday Multi UT scanne jusqu'à 8 Unités de Temps en simultané : ut 1' / 2' / 5' / 15' / 30' / 1h / 2h / 4h (quel que soit l'UT du menu déroulant du screener, celui-ci ne jouant que sur l'ut du graphique qui s'ouvre lorsque l'on sélectionne un titre dans la liste de résultat).

Les critères de recherche suivants sont ajustables dans le menu "variables" :



Les valeurs visibles dans les paramétrages ci-dessus sont données à titre d'exemple et ne constituent pas un réglage optimum ou conseillé, à chacun de trouver les réglages qui lui conviennent.

- MinUpperWickLength = Longueur minimum de la mèche haute en multiple du corps,
- MaxLowerWickLength = Longueur maximum de la mèche basse en multiple du corps,
- MaxPenetrationPreviousCandleBody = Pourcentage maximum de pénétration de l'étoile filante dans le corps de la bougie précédente. Le corps de l'étoile filante ne doit pas pénétrer de plus que le pourcentage défini ici pour valider la figure. Ce critère permet de définir la position de l'étoile filante par rapport à la bougie précédente.
- RRtoSMAOK = filtrage pour que le stop (mèche haute) soit moins loin que la moyenne mobile en objectif. Coché = Activé / Non Coché = Désactivé. Ce critère permet de filtrer par rapport au ratio gain / risque en prenant un stop sur le plus haut de l'étoile filante et comme premier objectif une moyenne mobile simple dont la période est définie par le paramètre suivant. Si le ratio gain risque n'est pas ≥ 1 l'étoile filante ne sera pas sortie en résultat.
- SMAPeriod = période de la moyenne mobile simple en objectif pour le filtre ci-dessus.
- ConfirmationCandle = le screener cherche les titres dont la bougie actuelle est une confirmation de l'étoile filante qui la précède. Donc une bougie dont la clôture est plus basse que le corps de l'étoile filante. Coché = Activé / Non coché = Désactivé,
- Last3ClosingBullish = l'étoile filante étant un signal de retournement baissier, ce filtre permet de n'avoir que les étoiles filantes intervenant après une suite de 3 bougies dont les clôtures sont haussières. Coché = Activé / Non coché = Désactivé.
- PreviousCandleGreen = la bougie précédent l'étoile filante doit être verte, Coché = Activé / Non coché = Désactivé.
- Scan1min à Scan4Hours = activation des Unités de Temps à scanner. Coché = Activé / Non coché = Désactivé.

Classement des Résultats des screeners :

Pour faciliter le repérage des titres dans la liste, ceux-ci sont classés.

Screener Intraday Multi UT

Les résultats sont classés par la colonne « TimeFrame / UT » comme suit :

- 1 = UT 1'
- 2 = UT 2'
- 3 = UT 5'
- 4 = UT 15'
- 5 = UT 30'
- 6 = UT 1 heure
- 7 = UT 2 heures
- 8 = UT 4 heures



NB : Attention à bien mettre les mêmes paramètres dans l'indicateur et le screener, pour que les résultats du screener soient bien indiqués sur le graphe.

DISCLAIMER

Les outils (indicateurs et screeners) proposés ne sont pas des conseils en investissement mais bien des outils permettant à chacun de trouver des configurations graphiques spécifiques.

L'investissement sur les marchés financiers comporte des risques pouvant aller jusqu'à la perte totale du capital.

L'utilisateur des outils proposés comprends et accepte que l'utilisation de ces outils se fait sous sa seule et entière responsabilité. P2C Trading décline toute responsabilité dans l'utilisation des outils et des conséquences qui en découleraient.