



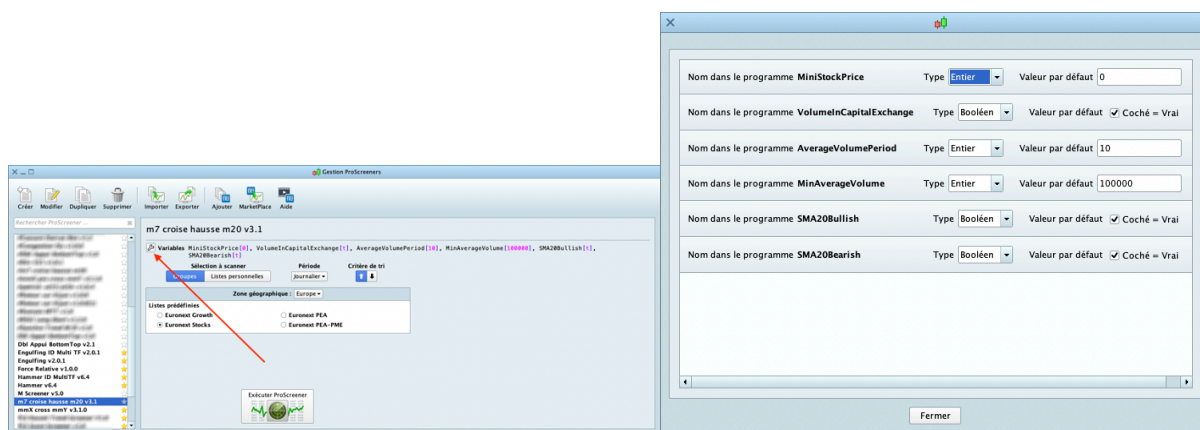
## Screeners de croisement haussier sma7 / sma20

Screeners de croisement haussier de la moyenne mobile simple sma7 sur la moyenne mobile simple sma20.

Fonctionne sur toutes UT.

### I. Mode d'Emploi

Les paramètres suivants sont ajustables dans le menu "variables"  :



Les valeurs visibles dans les paramétrages ci-dessus sont données à titre d'exemple et ne constituent pas un réglage optimum ou conseillé, à chacun de trouver les réglages qui lui conviennent.

### Filtrage général des titres en fonction du cours et des volumes (basé sur l'UT jour quel que soit l'ut choisie pour le screener) :

- MiniStockPrice = Cours minimum, cela permet de ne pas avoir de penny dans les résultats par exemple.
- VolumeInCapitalExchange = Volume moyen exprimé en capital (coché) ou en nombre d'échanges (décoché). Le filtrage est fait sur le volume moyen pour éviter les résultats erronés qui seraient dus à des pics élevés de volume sur une bougie.
- AverageVolumePeriod = La période du volume moyen.
- MinAverageVolume = Volume moyen minimum pour le filtrage. En nombre de transaction ou en capital en fonction du choix précédent.

Ce filtrage permet de s'assurer d'un minimum de liquidité sur les titres qui seront retournés par le screener.

## Critères paramétrables propres à la recherche :

- SMA20Bullish = la sma20 doit être haussière. Lorsque ce filtre est activé, seul les titres dont la sma20 est haussière seront recherchés. Coché = Filtre ON / Décoché = Filtre OFF,
- SMA20Bearish = la sma20 doit être baissière. Lorsque ce filtre est activé, seul les titres dont la sma20 est baissière seront recherchés. Coché = Filtre ON / Décoché = Filtre OFF,

NB : si les deux filtres ci-dessus sont tout les deux activés ou désactivés, alors les résultats sortent quel que soit la pente de la sma20.

## Classement des Résultats

Les résultats sont classés dans la colonne « sma20 bearish / bullish » comme suit :

- 1 = la sma 20 est baissière
- 2 = la sma 20 est haussière



### **DISCLAIMER**

Les outils (indicateurs et screeners) proposés ne sont pas des conseils en investissement mais bien des outils permettant à chacun de trouver des configurations graphiques spécifiques.

L'investissement sur les marchés financiers comporte des risques pouvant aller jusqu'à la perte totale du capital.

L'utilisateur des outils proposés comprends et accepte que l'utilisation de ces outils se fait sous sa seule et entière responsabilité. P2C Trading décline toute responsabilité dans l'utilisation des outils et des conséquences qui en découleraient.