



Screeners de Croisement de Moyennes Mobiles mmX croise mmY

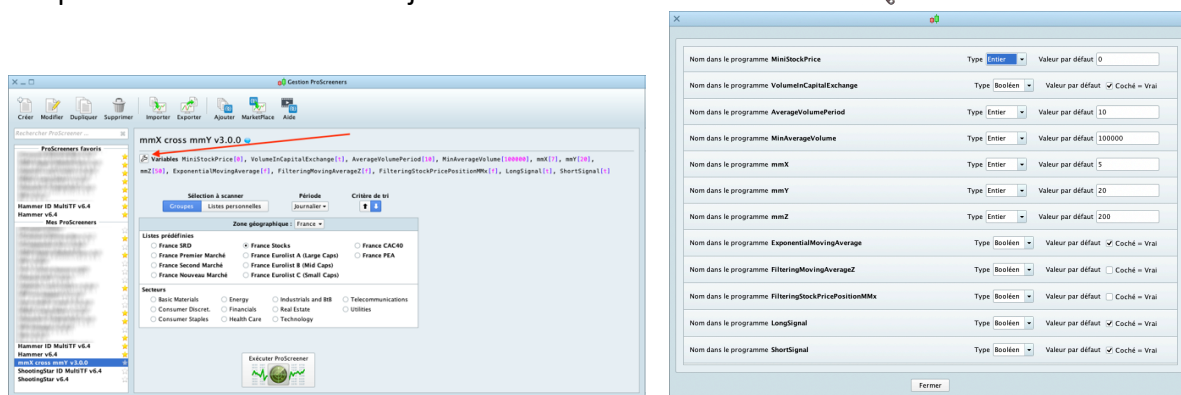
Screeners de croisement de moyennes mobiles, haussiers et baissiers.
Fonctionne sur toutes UT.

Tous nos modes d'emploi en vidéo sur notre chaine Youtube :
https://youtu.be/r4S9vC1y_ao

I. Mode d'Emploi

Le screener scanne le marché à la recherche de croisements de moyennes mobiles, les paramètres ajustables permettent de modifier les critères de la recherche pour que les résultats donnés soient ceux que vous souhaitez voir.

Les paramètres suivants sont ajustables dans le menu "variables" :



Les valeurs visibles dans les paramétrages ci-dessus sont données à titre d'exemple et ne constituent pas un réglage optimum ou conseillé, à chacun de trouver les réglages qui lui conviennent.

Filtrage général des titres en fonction du cours et des volumes (basé sur l'UT jour quel que soit l'ut choisie pour le screener) permettant de filtrer le niveau de liquidité des titres :

- MiniStockPrice = Cours minimum, cela permet de ne pas avoir de penny dans les résultats par exemple.
- VolumeInCapitalExchange = Volume moyen exprimé en capital (coché) ou en nombre d'échanges (décoché). Le filtrage est fait sur le volume moyen pour éviter les résultats erronés qui seraient dus à des pics élevés de volume sur une bougie.
- AverageVolumePeriod = La période du volume moyen.

- MinAverageVolume = Volume moyen minimum pour le filtrage. En nombre de transaction ou en capital en fonction du choix précédent.

Critères paramétrables propres à la recherche :

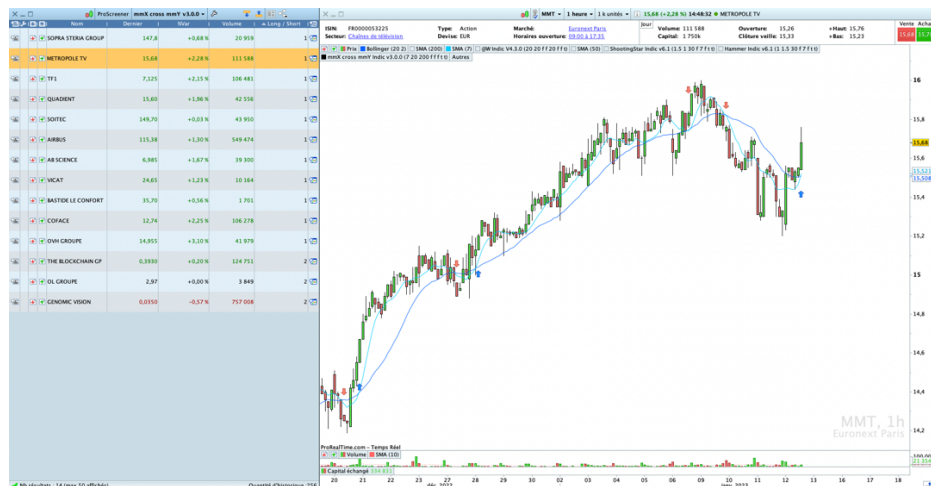
- MobileAverageX = période de la moyenne mobile courte,
- MobileAverageXType = type de moyenne mobile courte.
0 = SMA / 1 = EMA / 2 = WMA / 3 = Wilder / 4 = Triangular / 5 = End point / 6 = Time series / 7 = Hull / 8 = ZeroLag
- MobileAverageY = période de la moyenne mobile longue,
- MobileAverageYType = type de moyenne mobile longue.
0 = SMA / 1 = EMA / 2 = WMA / 3 = Wilder / 4 = Triangular / 5 = End point / 6 = Time series / 7 = Hull / 8 = ZeroLag
- FilteringMovingAverageZ = activation du filtrage des résultats par rapport à la moyenne mobile Z. Lorsque le filtre est activé le cours doit être supérieur à la moyenne mobile Z lors des croisements haussiers, et le cours doit être inférieur à la moyenne mobile Z lors des croisements baissiers. Coché = Filtre ON / Décoché = Filtre OFF,
- MobileAverageZ = période de la moyenne mobile de filtrage,
- MobileAverageZType = type de moyenne mobile longue.
0 = SMA / 1 = EMA / 2 = WMA / 3 = Wilder / 4 = Triangular / 5 = End point / 6 = Time series / 7 = Hull / 8 = ZeroLag
- FilteringStockPricePositionMMx = activation du filtrage de la position du cours par rapport à la moyenne mobile courte mmX. Lorsque le filtre est activé le cours doit être supérieur à mmX lors des croisements haussiers et le cours doit être inférieur à la mmX lors des croisements baissiers. Le but de ce filtre est d'éviter les « faux croisements » qui ne serait pas dus à un changement de trend mais à un grand mouvement exceptionnel du cours dans les bougies précédentes. Coché = Filtre ON / Décoché = Filtre OFF,
- LongSignal = Activer les résultats des croisements haussiers. Coché = Activé / Décoché = Désactivé.
- ShortSignal = Activer les résultats des croisements baissiers. Coché = Activé / Décoché = Désactivé.

Classement des Résultats

Les résultats sont classés dans la colonne « Long / Short » comme suit :

- 1 = croisements haussiers
- -1 = croisements baissiers

NB : Attention à bien mettre les mêmes paramètres dans l'indicateur et le screener, pour que les résultats du screener soient bien indiqués sur le graphe.



DISCLAIMER

Les outils (indicateurs et screeners) proposés ne sont pas des conseils en investissement mais bien des outils permettant à chacun de trouver des configurations graphiques spécifiques.

L'investissement sur les marchés financiers comporte des risques pouvant aller jusqu'à la perte totale du capital.

L'utilisateur des outils proposés comprends et accepte que l'utilisation de ces outils se fait sous sa seule et entière responsabilité. P2C Trading décline toute responsabilité dans l'utilisation des outils et des conséquences qui en découleraient.