



## Screeners de Tasse avec Anse

Fonctionne sur toutes UT, préférence d'utilisation sur UT 15 minutes et supérieures.

**Tous nos modes d'emploi en vidéo sur notre chaine Youtube :**

<https://youtu.be/40SiYMpvGbU>

### I. Mode d'Emploi

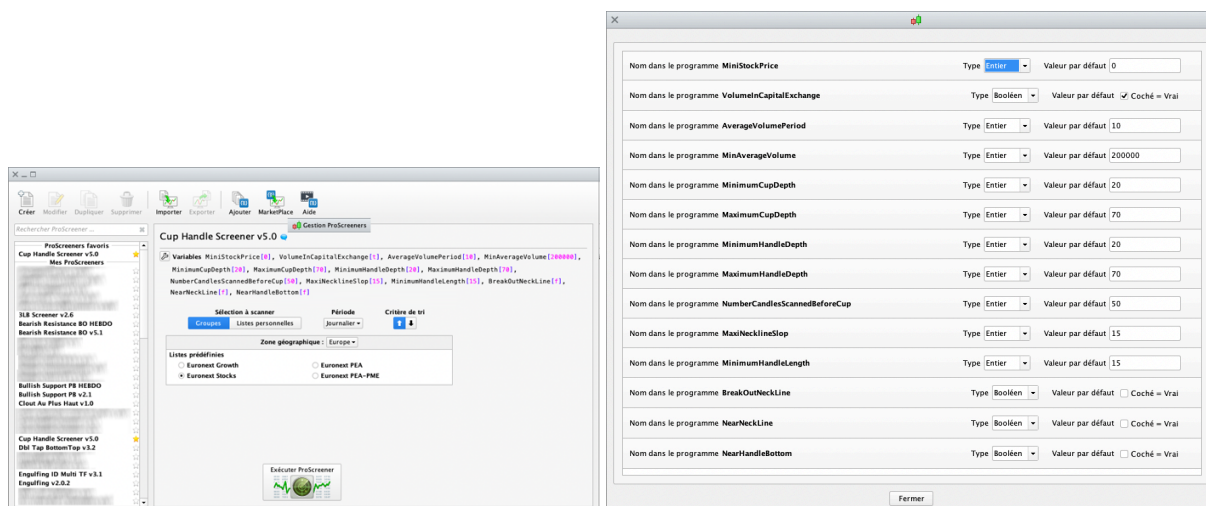
Le screener scanne le marché à la recherche de Tasse avec Anse, les paramètres ajustables permettent de modifier les critères de la recherche pour que les résultats donnés soient ceux que vous souhaitez avoir.

La Tasse avec Anse est une figure de continuation haussière.

### Critères Fixes :

- 150 bougies scannées
- la ligne de cou est définie par le corps des bougies,
- les 2 premiers tops sont séparés d'au moins 10 bougies.

Les paramètres suivants sont ajustables dans le menu "variables"  :



Les valeurs visibles dans les paramétrages ci-dessus sont données à titre d'exemple et ne constituent pas un réglage optimum ou conseillé, à chacun de trouver les réglages qui lui conviennent.

**Filtrage général des titres en fonction du cours et des volumes (basé sur l'UT jour quel que soit l'ut choisie pour le screener) :**

- MiniStockPrice = Cours minimum, cela permet de ne pas avoir de penny dans les résultats par exemple.
- VolumeInCapitalExchange = Volume moyen exprimé en capital (coché) ou en nombre d'échanges (décoché). Le filtrage est fait sur le volume moyen pour éviter les résultats erronés qui seraient dus à des pics élevés de volume sur une bougie.
- AverageVolumePeriod = La période du volume moyen.
- MinAverageVolume = Volume moyen minimum pour le filtrage. En nombre de transaction ou en capital en fonction du choix précédent.

Ce filtrage permet de s'assurer d'un minimum de liquidité sur les titres qui seront retournés par le screener.

**Critères paramétrables propres à la recherche :**

- MinimumCupDepth = profondeur minimum de la tasse, exprimée en pourcentage de retracement de la hausse précédent la figure,
- MaximumCupDepth = profondeur maximum de la tasse, exprimée en pourcentage de retracement de la hausse précédent la figure,
- MinimumHandleDepth = profondeur minimum de l'anse, exprimée en pourcentage de retracement de la hausse du fond de la tasse à la ligne de cou,
- MaximumHandleDepth = profondeur maximum de l'anse, exprimée en pourcentage de retracement de la hausse fond de la tasse à la ligne de cou,
- MaxiNeckLineSlop = pente maximum de la ligne de cou (negative ou positive) de 0 à 100. Ligne de cou horizontale = 0,
- MinimumHandleLength = longueur minimum de l'anse. Exprimée en pourcentage de la longueur de la tasse.
- BreakOutNeckLine = filtrage pour avoir le cours actuel en train de passer la ligne de cou. Coché = Filtre ON / Décoché = Filtre OFF,
- NearNeckLine = filtrage pour avoir le cours actuel dans la moitié haute de l'anse. Coché = Filtre ON / Décoché = Filtre OFF,
- NearHandleBottom = filtrage pour avoir le cours actuel dans la moitié inférieure de l'anse. Coché = Filtre ON / Décoché = Filtre OFF,

## Classement des Résultats

Les résultats sont classés dans la colonne « BO / Neckline / Handle » comme suit :

- 1 = cours proche bas de la anse
- 2 = cours proche de la ligne de cou
- 3 = breakout de la ligne de cou en cours



**NB : Attention à bien mettre les mêmes paramètres dans l'indicateur et le screener, pour que les résultats du screener soient bien indiqués sur le graphe.**

## II. Observations et astuces

En fonction de l'unité de temps de la recherche il est intéressant de modifier les réglages. L'idée générale étant d'avoir des critères de recherche qui correspondent à l'horizon de temps du trade recherché / envisagé.

La configuration en Tasse avec Anse est validée uniquement à la cassure de la ligne de cou, ainsi le filtrage pour avoir les titres dont le cours est proche du fond de l'anse, vous donnera les titres dont la Tasse avec Anse n'est pas encore validée, mais pour lesquels il serait possible d'anticiper une potentielle Tasse avec Anse en formation.

### DISCLAIMER

Les outils (indicateurs et screeners) proposés ne sont pas des conseils en investissement mais bien des outils permettant à chacun de trouver des configurations graphiques spécifiques.  
L'investissement sur les marchés financiers comporte des risques pouvant aller jusqu'à la perte totale du capital.  
L'utilisateur des outils proposés comprends et accepte que l'utilisation de ces outils se fait sous sa seule et entière responsabilité. P2C Trading décline toute responsabilité dans l'utilisation des outils et des conséquences qui en découleraient.