



Screeners de Range

Tous nos modes d'emploi en vidéo sur notre chaine Youtube :

<https://youtu.be/kF8nvJ448yg>

I. Mode d'Emploi

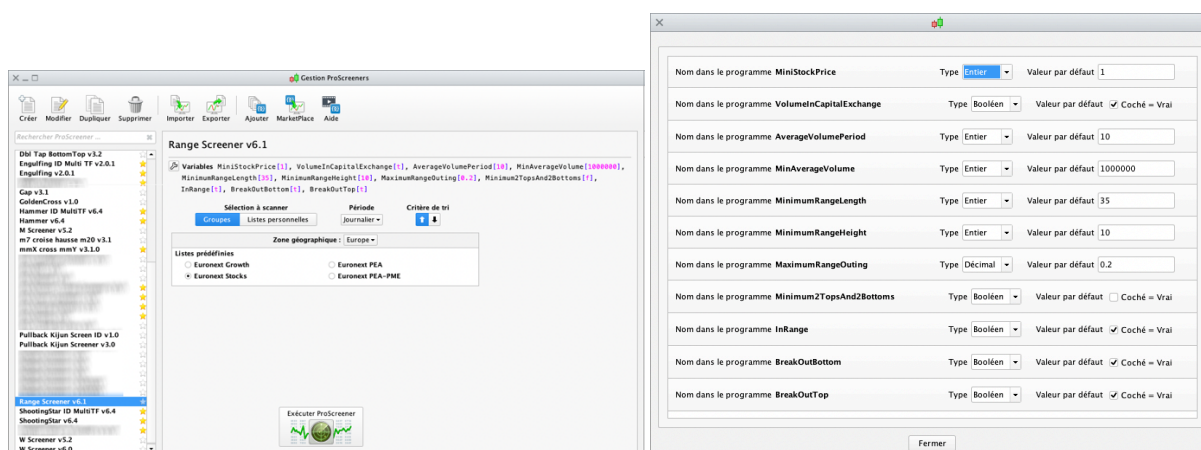
Recherche les titres actuellement en range.

Fonctionne sur toutes UT, préférence pour les UT jour et supérieures.

Critères Fixes :

- le scan se fait sur les 150 dernières bougies,
- les points hauts doivent être espacés de 15 bougies minimum,
- les points bas doivent être espacés de 15 bougies minimum,
- les points clés sont comptés en corps de bougie (clôture / open), pas en mèches.

Les paramètres suivants sont ajustables dans le menu "variables"  :



Les valeurs visibles dans les paramétrages ci-dessus sont données à titre d'exemple et ne constituent pas un réglage optimum ou conseillé, à chacun de trouver les réglages qui lui conviennent.

Filtrage général des titres en fonction du cours et des volumes (basé sur l'UT jour quel que soit l'ut choisie pour le screener) :

- MiniStockPrice = Cours minimum,
- VolumeInCapitalExchange = Volume moyen exprimé en capital (coché) ou en nombre d'échanges (décoché),
- AverageVolumePeriod = La période du volume moyen,
- MinAverageVolume = Volume moyen minimum.

Ce filtrage permet de s'assurer d'un minimum de liquidité sur les titres qui seront retournés par le screener.

Critères paramétrables propres à la recherche :

- MinimumRangeLength = longueur minimum du range, exprimée en nombre de bougies,
- MinimumRangeHeight = hauteur minimum du range, exprimée en pourcentage entre le bas et le haut du range,
- MaximumRangeOuting = sortie maximum du range lors des excès haussier / baissier, exprimée en multiple de la hauteur de range. Par exemple 0,2 pour que les excès soient au maximum de 0,2 x la hauteur du range. Les mèches ne sont pas prises en compte, uniquement les corps (cours de clôture ou d'ouverture).
- Minimum2TopsAnd2Bottoms = filtrage pour n'avoir que les titres ayant touché au minimum 2 fois le haut et 2 fois le bas de range, en alternance Top et Bottom. Coché = ON / Décoché = OFF,
- InRange = filtrage le cours actuel doit être dans le range, Coché = ON / Décoché = OFF,
- BreakOutBottom = filtrage le cours actuel doit être en train de faire un breakout du bas de range, Coché = ON / Décoché = OFF,
- BreakOutTop = filtrage le cours actuel doit être en train de faire un breakout du haut de range, Coché = ON / Décoché = OFF.

Lorsque *InRange* / *BreakOutBottom* / *BreakOutTop* sont tous les 3 décochés, seuls les titres à l'intérieur du range sortent, comme lorsque seulement *Inrange* est coché.

Classement des Résultats

Les résultats sont classés dans la colonne « High / Low / BO » comme suit :

- 1 = cours situé dans la moitié haute du range
- 2 = cours situé dans la moitié basse du range
- 10 = breakout du haut de range
- 20 = breakout du bas de range

NB : Attention à bien mettre les mêmes paramètres dans l'indicateur et le screener, pour que les résultats du screener soient bien indiqués sur le graphe.



DISCLAIMER

Les outils (indicateurs et screeners) proposés ne sont pas des conseils en investissement mais bien des outils permettant à chacun de trouver des configurations graphiques spécifiques.

L'investissement sur les marchés financiers comporte des risques pouvant aller jusqu'à la perte totale du capital.

L'utilisateur des outils proposés comprends et accepte que l'utilisation de ces outils se fait sous sa seule et entière responsabilité. P2C Trading décline toute responsabilité dans l'utilisation des outils et des conséquences qui en découleraient.