



Screeners de sortie de Survente RSI

1/ Screener Toutes UT

2/ Screener Multi UT courtes pour Intraday

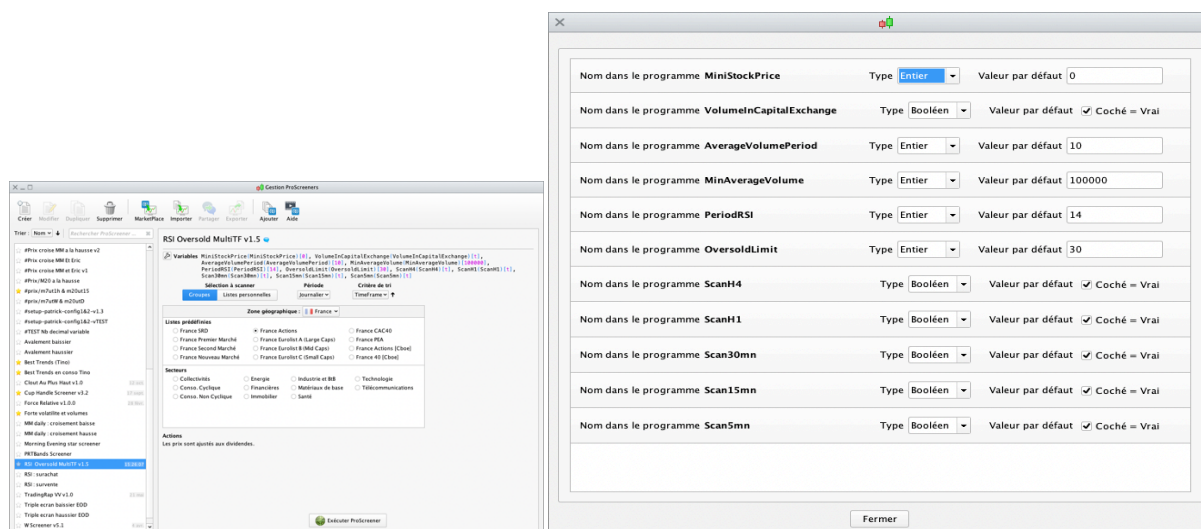
Recherche les titres dont le RSI croise à la hausse la limite de survente définie.

Screener 1 : Fonctionne sur toutes UT, définie dans le menu déroulant du screener.

Screener 2 : Fonctionne en multi UT de 4 heures à 5 minutes quel que soit l'UT du menu du screener.

I. Mode d'Emploi Détaillé

Les paramètres suivants sont ajustables dans le menu "variables" 🛠 :



Les valeurs visibles dans les paramétrages ci-dessus sont données à titre d'exemple et ne constituent pas un réglage optimum ou conseillé, à chacun de trouver les réglages qui lui conviennent.

Filtrage général des titres en fonction du cours et des volumes (basé sur l'UT jour quel que soit l'ut choisie pour le screener) :

- MiniStockPrice = Cours minimum,
- VolumeInCapitalExchange = Volume moyen exprimé en capital (coché) ou en nombre d'échanges (décoché),
- AverageVolumePeriod = La période du volume moyen,
- MinAverageVolume = Volume moyen minimum.

Ce filtrage permet de s'assurer d'un minimum de liquidité sur les titres qui seront retournés par le screener.

Critères paramétrables propres à la recherche :

- PeriodRSI = Période du RSI,
- OversoldLimit = Limite de survente que le RSI doit passer à la hausse

Paramètres supplémentaires sur la version Multi UT pour Intraday :

- ScanH4 = Activation du scan de l'UT 4 heures. Coché = ON / Décoché = OFF.
- ScanH1 = Activation du scan de l'UT 1 heure. Coché = ON / Décoché = OFF.
- Scan30mn = Activation du scan de l'UT 30 minutes. Coché = ON / Décoché = OFF.
- Scan15mn = Activation du scan de l'UT 15 minutes. Coché = ON / Décoché = OFF.
- Scan5mn = Activation du scan de l'UT 5 minutes. Coché = ON / Décoché = OFF.

Classement des Résultats

Screeners 1 : Les résultats sont classés dans la colonne « RSI Value » en fonction de la valeur actuelle du RSI.

Screeners 2 : Les résultats sont classés dans la colonne « TimeFrame » comme suit :

- 0 = UT 5 min
- 1 = UT 15 min
- 2 = UT 30 min
- 3 = UT 1 heure
- 4 = UT 4 heures



DISCLAIMER

Les outils (indicateurs et screeners) proposés ne sont pas des conseils en investissement mais bien des outils permettant à chacun de trouver des configurations graphiques spécifiques.

L'investissement sur les marchés financiers comporte des risques pouvant aller jusqu'à la perte totale du capital.

L'utilisateur des outils proposés comprends et accepte que l'utilisation de ces outils se fait sous sa seule et entière responsabilité. P2C Trading décline toute responsabilité dans l'utilisation des outils et des conséquences qui en découleraient.