



Indicateur Retournement Three Line Break (3LB)

Fonctionne sur toutes UT.

Affiche les bougies de renversement en Three Line Break (3LB).

Fonctionne sur les graphes en 3LB, ainsi que sur les graphes en Prix.

I. Mode d'Emploi

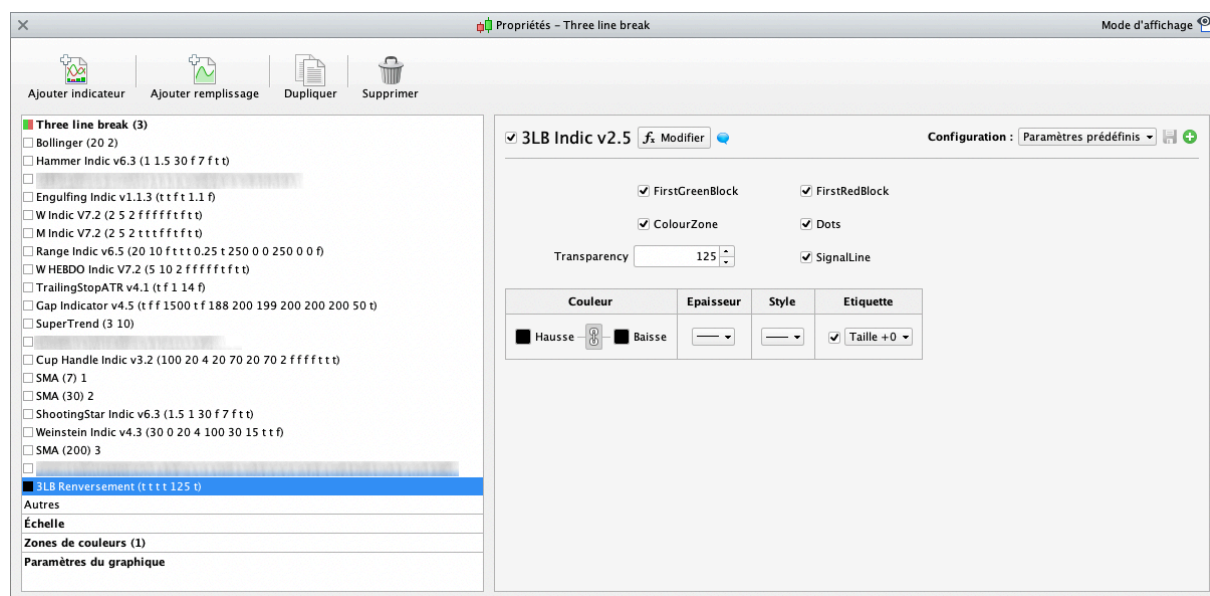
Affiche les bougies de renversement en Three Line Break (3LB).

Fonctionne sur les graphes en 3LB, ainsi que sur les graphes en Prix.

Retrouvez tous nos modes d'emploi au format vidéo sur notre chaine Youtube :

<https://youtu.be/rKVnxCVSh0s>

Les paramètres sont ajustables dans le menu configuration :

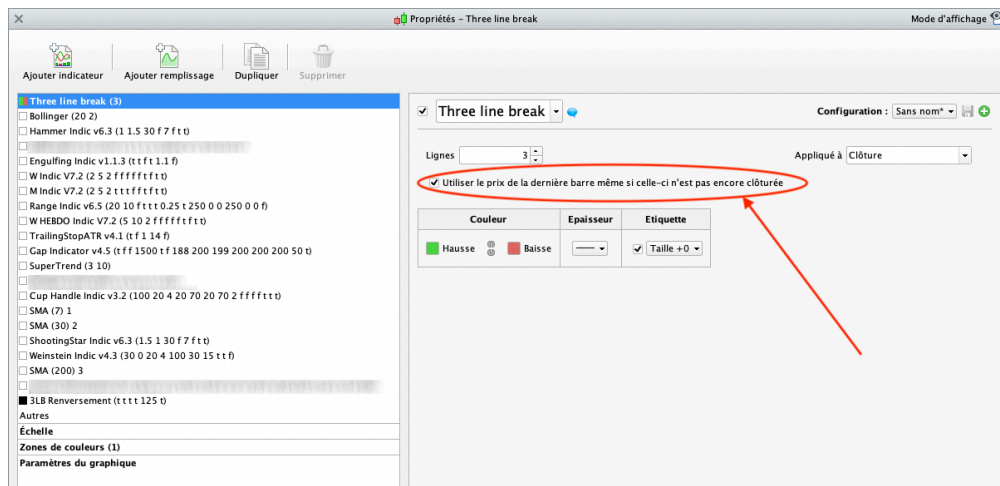


Les valeurs visibles dans les paramétrages ci-dessus sont données à titre d'exemple et ne constituent pas un réglage optimum ou conseillé, à chacun de trouver les réglages qui lui conviennent.

- FirstGreenBlock = affiche les 1ers blocs verts. Coché = ON / Décoché = OFF,
- FirstRedBlock = affiche les 1ers blocs rouges. Coché = ON / Décoché = OFF,
- ColourZone = active l'affichage des zones de couleurs. Coché = ON / Décoché = OFF,
- Dots = active l'affichage des Points verts / rouge. Coché = ON / Décoché = OFF,
- Transparency = transparence de l'affichage. 0 = Invisible / 255 = 100%,
- SignalLine = active l'affichage de la ligne de signal (1 / 0 / -1). Coché = ON / Décoché = OFF.

⚠ ATTENTION ⚠

Pour que l'affichage sur le graphique fasse bien apparaître le bloc trouvé par le screener Renversement de 3LB, il faut que le 3LB soit configuré en cochant « Utiliser le prix de la dernière barre même si celle-ci n'est pas encore clôturée ».

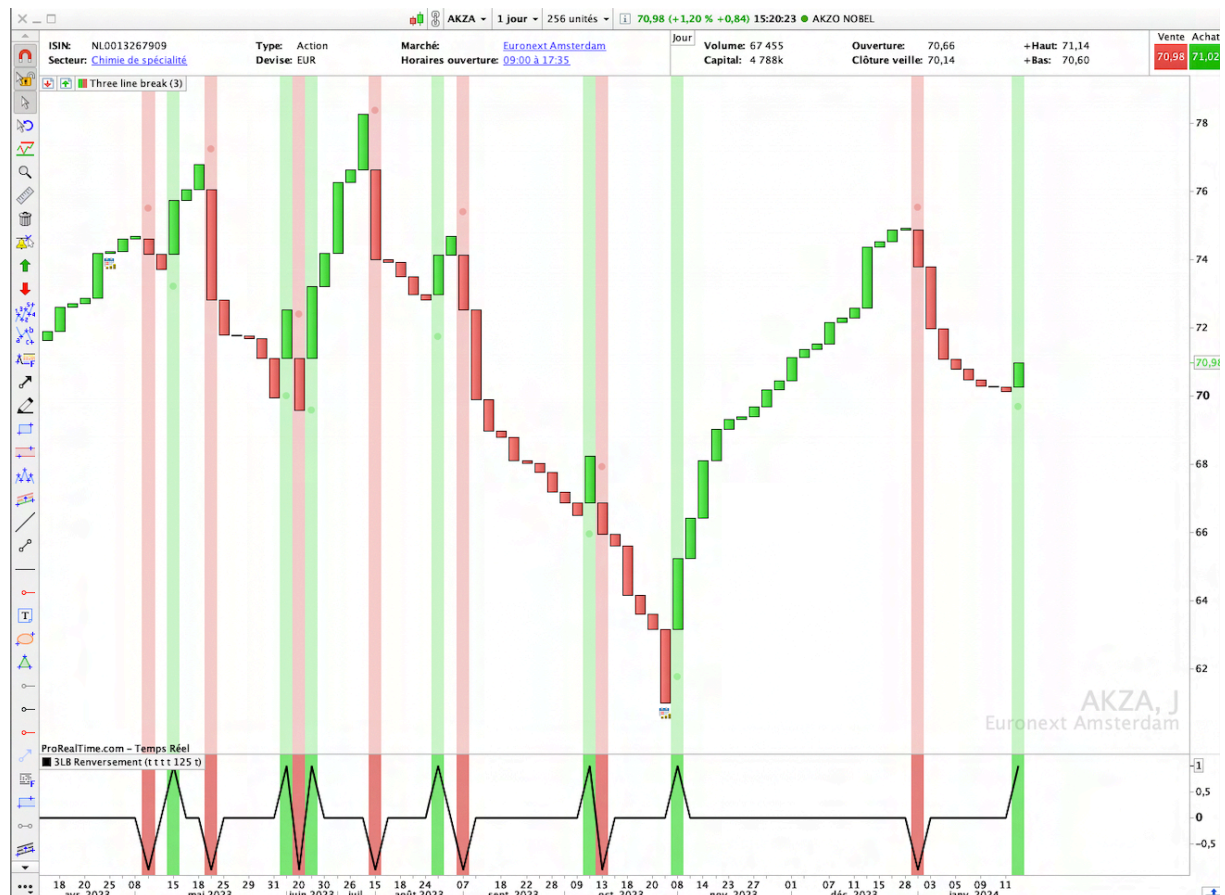


L'indicateur peut être affiché indifféremment sur un graphique en 3LB comme sur un graphique en Prix.

Les points Verts et Rouges sur les images ci-dessous sont les 1ers blocs verts et rouges sur le graphique en 3LB, et les bougies correspondantes sur le graphique en Prix.



L'indicateur peut être affiché sur le graphique ou dans une fenêtre sous le prix (comme le RSI par exemple).



Pour ne pas surcharger le graphique, désactiver les zones de couleurs et la ligne de signal et garder les points.



La ligne de Signal est utile pour poser une alarme lorsque l'indicateur est dans une fenêtre sous le graphique.

La ligne signal est à 0 et passe à 1 = premier bloc vert et passe à -1 = premier bloc rouge.

Exemple : poser une alarme sur 1 pour être prévenu de l'apparition du premier bloc vert.



DISCLAIMER

Les outils (indicateurs et screeners) proposés ne sont pas des conseils en investissement mais bien des outils permettant à chacun de trouver des configurations graphiques spécifiques.

L'investissement sur les marchés financiers comporte des risques pouvant aller jusqu'à la perte totale du capital.

L'utilisateur des outils proposés comprends et accepte que l'utilisation de ces outils se fait sous sa seule et entière responsabilité. P2C Trading décline toute responsabilité dans l'utilisation des outils et des conséquences qui en découleraient.