



Screeners Retournement Three Line Break (3LB)

Fonctionne sur toutes UT.

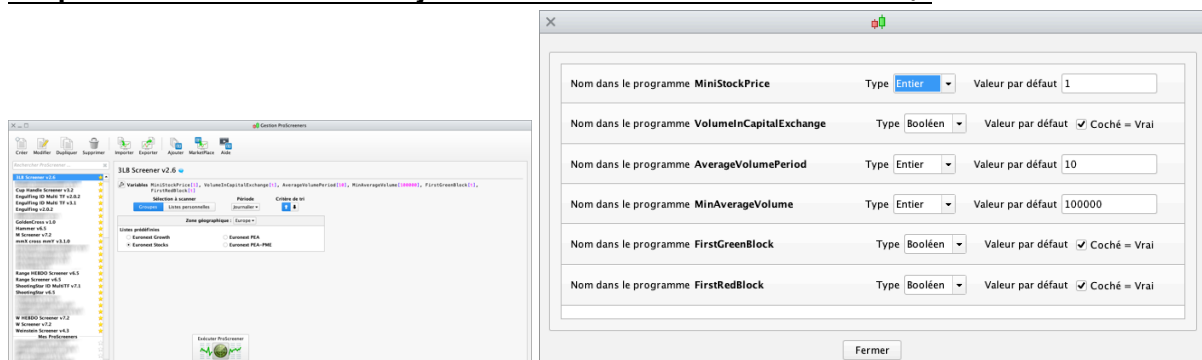
I. Mode d'Emploi

Le screener scanne le marché à la recherche des titres en train de se retourner en Three Line Break (3LB). Le screener cherche donc les titres qui sont en train de former un 1er bloc vert ou un 1er bloc rouge.

Retrouvez tous nos modes d'emploi au format vidéo sur notre chaine Youtube :

<https://youtu.be/rKVnxCVSh0s>

Les paramètres suivants sont ajustables dans le menu "variables" : 



Les valeurs visibles dans les paramétrages ci-dessus sont données à titre d'exemple et ne constituent pas un réglage optimum ou conseillé, à chacun de trouver les réglages qui lui conviennent.

Filtrage général des titres en fonction du cours et des volumes (basé sur l'UT jour quel que soit l'ut choisie pour le screener) :

- MiniStockPrice = Cours minimum, cela permet de ne pas avoir de penny dans les résultats par exemple.
- VolumInCapitalExchange = Volume moyen exprimé en capital (coché) ou en nombre d'échanges (décoché). Le filtrage est fait sur le volume moyen pour éviter les résultats erronés qui seraient dus à des pics élevés de volume sur une bougie.
- AverageVolumePeriod = La période du volume moyen.
- MinAverageVolume = Volume moyen minimum pour le filtrage. In terms of number of transactions or capital, depending on the previous choice.

Ce filtrage permet d'assurer un minimum de liquidité sur les titres retournés par le screener.

Critères paramétrables propres à la recherche :

- FirstGreenBlock = activation de la recherche de 1er bloc vert. Coché = Activé / Décoché = Désactivé.
- FirstRedBlock = activation de la recherche de 1er bloc rouge. Coché = Activé / Décoché = Désactivé.

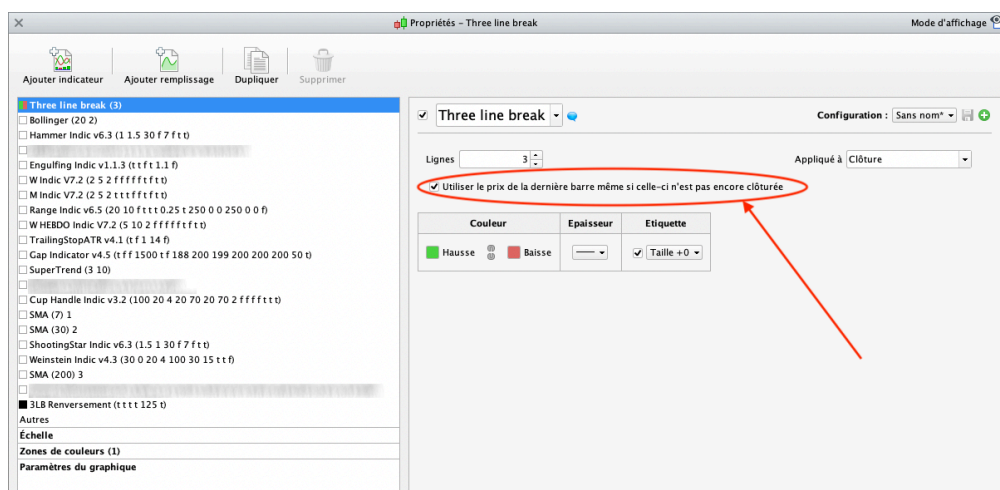
Classement des Résultats

Les résultats sont classés dans la colonne « Green / Red » comme suit :

- 1 = 1er bloc Vert
- -1 = 1er bloc Rouge



Pour que l'affichage sur le graphique fasse bien apparaître le bloc trouvé, il faut que le 3LB soit configuré en cochant « Utiliser le prix de la dernière barre même si celle-ci n'est pas encore clôturée ».



Précisions sur l'Indicateur lié au screener :

L'indicateur de retournement de tendance 3LB peut être affiché indifféremment sur un graphique en 3LB comme sur un graphique en Prix.

Les points Verts et Rouges sur les images ci-dessous sont les 1ers blocs verts et rouges sur le graphique en 3LB, et les bougies correspondantes sur le graphique en Prix.

(voir le mode d'emploi propre à l'indicateur pour les précisions sur les réglages disponibles sur celui-ci)



DISCLAIMER

Les outils (indicateurs et screeners) proposés ne sont pas des conseils en investissement mais bien des outils permettant à chacun de trouver des configurations graphiques spécifiques.

L'investissement sur les marchés financiers comporte des risques pouvant aller jusqu'à la perte totale du capital.

L'utilisateur des outils proposés comprends et accepte que l'utilisation de ces outils se fait sous sa seule et entière responsabilité. P2C Trading décline toute responsabilité dans l'utilisation des outils et des conséquences qui en découleraient.