



## Screeners Support Oblique

Fonctionne sur toutes UT.

**Tous nos modes d'emploi en vidéo sur notre chaine Youtube :**

<https://youtu.be/zSyAIAvVPAo>

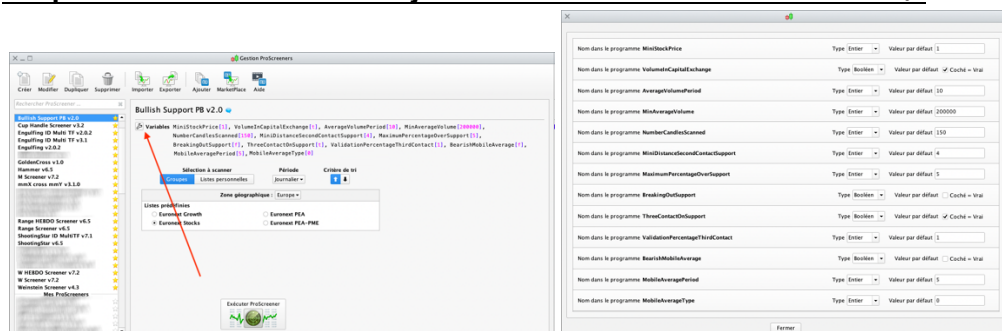
### **I. Mode d'Emploi**

Le screener scanne le marché à la recherche des titres approchant ou en train de breaker un Support Oblique Haussier (SOH).

### **Critères Fixes :**

- aucune clôture ne doit se faire sous le SOH détecté depuis le premier point clef.

**Les paramètres suivants sont ajustables dans le menu "variables" :**



Les valeurs visibles dans les paramétrages ci-dessus sont données à titre d'exemple et ne constituent pas un réglage optimum ou conseillé, à chacun de trouver les réglages qui lui conviennent.

### **Filtrage général des titres en fonction du cours et des volumes (basé sur l'UT jour quel que soit l'ut choisie pour le screener) :**

- MiniStockPrice = Cours minimum, cela permet de ne pas avoir de penny dans les résultats par exemple.

- VolumeInCapitalExchange = Volume moyen exprimé en capital (coché) ou en nombre d'échanges (décoché). Le filtrage est fait sur le volume moyen pour éviter les résultats erronés qui seraient dus à des pics élevés de volume sur une bougie.

- AverageVolumePeriod = La période du volume moyen.

- MinAverageVolume = Volume moyen minimum pour le filtrage. In terms of number of transactions or capital, depending on the previous choice.

Ce filtrage permet d'assurer un minimum de liquidité sur les titres retournés par le screener.

### **Critères paramétrables propres à la recherche :**

- NumberCandlesScanned = nombre de bougies scannées pour trouver la résistance oblique.
- MiniDistanceSecondContactSupport = distance minimum, en nombre de bougie, du second contact du support oblique haussier. Permet de filtrer les supports plus ou moins anciens.
- MaximumPercentageOverSupport = pourcentage maximum du cours actuel au-dessus du support oblique. Cela permet de ne pas avoir un titre qui sort en résultat alors qu'il est encore loin de toucher le support.
- BreakingOutSupport = activation du filtrage « BreakOut en cours ». Pour ne chercher que les titres qui sont en train de casser le support oblique. Coché = Activé / Décoché = Désactivé.
- ThreeContactOnSupport = activation du filtrage « 3 contacts avec le support oblique ». Le troisième contact est validé si au moins une mèche basse se trouve à moins de X% au-dessus du support oblique (X défini ci-dessous).
- ValidationPercentageThirdContact = pourcentage de validation du troisième contact sur le support oblique.
- BearishMobileAverage = activation du filtrage « moyenne mobile baissière ». La moyenne mobile, définie par les 2 variables suivantes, doit être baissière. Ce filtre permet de ne retenir que les titres en train de revenir vers le support oblique. Coché = Activé / Décoché = Désactivé.
- MobileAveragePeriod = période de la moyenne mobile du filtrage ci-dessus.
- MobileAverageType = type de moyenne mobile du filtrage ci-dessus. (0 = SMA / 1 = EMA / 2 = WMA / 3 = Wilder / 4 = Triangular / 5 = End point / 6 = Time series / 7 = Hull / 8 = ZeroLag).

### **Classement des Résultats**

Les résultats sont classés dans la colonne « % Support » par le pourcentage du cours actuel par rapport au SOH de la bougie en cours.

## II. Observations

Le nombre de bougies scannées est le paramètre qui influe le plus sur le temps passé à scanner le marché. Il est donc conseillé de ne pas dépasser 150 bougies, pour étendre la « zone » scannée il est préconisé de monter d'une unité de temps.

Par exemple : au lieu de scanner 200 bougies en UT jour, passer en UT hebdo avec 40 bougies scannées.



**NB : Attention à bien mettre les mêmes paramètres dans l'indicateur et le screener, pour que les résultats du screener soient bien indiqués sur le graphe.**

### DISCLAIMER

Les outils (indicateurs et screeners) proposés ne sont pas des conseils en investissement mais bien des outils permettant à chacun de trouver des configurations graphiques spécifiques.

L'investissement sur les marchés financiers comporte des risques pouvant aller jusqu'à la perte totale du capital.

L'utilisateur des outils proposés comprends et accepte que l'utilisation de ces outils se fait sous sa seule et entière responsabilité. P2C Trading décline toute responsabilité dans l'utilisation des outils et des conséquences qui en découleraient.