



## **Screeners Impulsion Elder**

**Tous nos modes d'emploi en vidéo sur notre chaine Youtube :**

<https://youtu.be/B21e5UKzP1s>

### **I. Mode d'Emploi**

Scanne le marché à la recherche des titres ayant une première bougie verte et / ou rouge selon le système de l'Impulsion de Alexander Elder.

Fonctionne sur toutes UT.

Le système de l'impulsion combine deux critères : l'inertie et la puissance.

- L'inertie est la pente d'une moyenne mobile courte
- La puissance est la pente du MACD

Si les deux indicateurs sont ascendants, la bougie est « verte ».

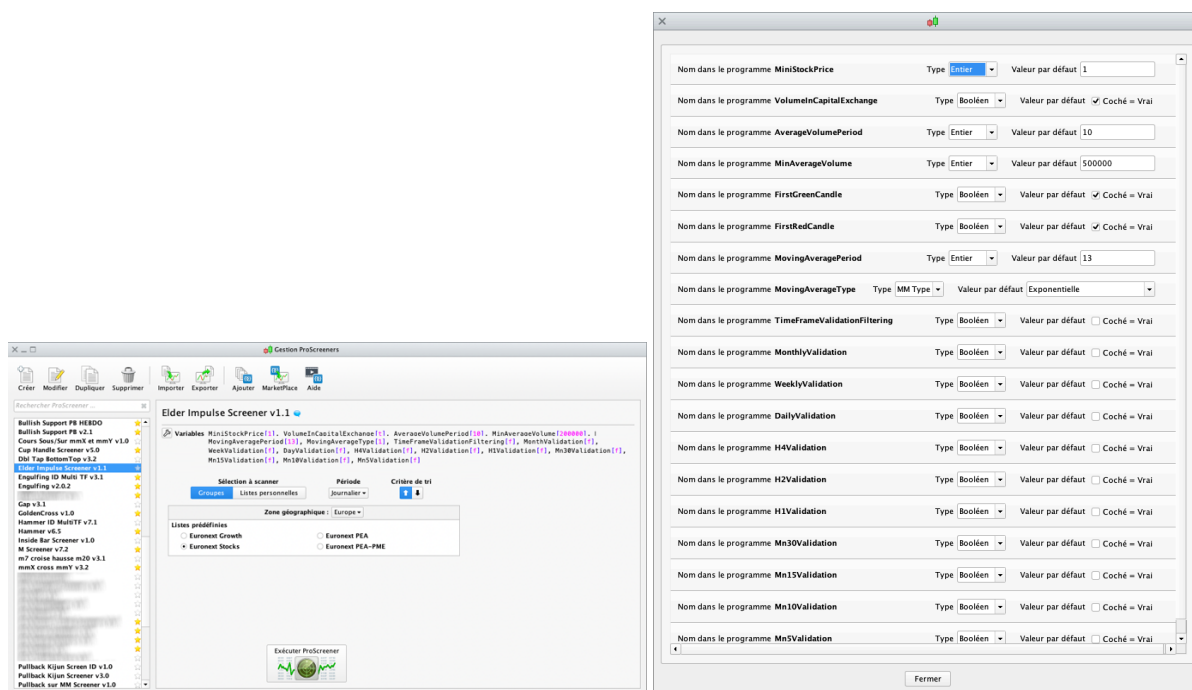
Si les 2 indicateurs sont descendants, la bougie est « rouge ».

Si les 2 indicateurs sont opposés, la bougie est « bleue ».

Il est possible de filtrer les résultats de sorte que les UT sélectionnées soient en bougie bleue ou verte selon le Système de l'Impulsion pour les recherches de 1ère bougie verte et inversement pour les 1ères bougies rouges. Par exemple scanner le marché en UT Jour et demander à filtrer par rapport à la couleur de l'Impulsion de l'UT hebdo.

Retrouvez les explications détaillées de l'auteur du Système de l'Impulsion dans son livre « Le Nouveau Vivre du Trading » de A. Elder aux éditions Valor.

## Les paramètres suivants sont ajustables dans le menu "variables" :



Les valeurs visibles dans les paramétrages ci-dessus sont données à titre d'exemple et ne constituent pas un réglage optimum ou conseillé, à chacun de trouver les réglages qui lui conviennent.

## Filtrage général des titres en fonction du cours et des volumes (basé sur l'UT jour quel que soit l'ut choisie pour le screener) :

- MiniStockPrice = Cours minimum, cela permet de ne pas avoir de penny dans les résultats par exemple.
- VolumeInCapitalExchange = Volume moyen exprimé en capital (coché) ou en nombre d'échanges (décoché). Le filtrage est fait sur le volume moyen pour éviter les résultats erronés qui seraient dus à des pics élevés de volume sur une bougie.
- AverageVolumePeriod = La période du volume moyen.
- MinAverageVolume = Volume moyen minimum pour le filtrage. In terms of number of transactions or capital, depending on the previous choice.

Ce filtrage permet d'assurer un minimum de liquidité sur les titres retournés par le screener.

## Critères paramétrables propres à la recherche :

- FirstGreenCandle = activation de la détection des premières bougies vertes,
- FirstRedCandle = activation de la détection des premières bougies rouges,

- MovingAveragePeriod = période de la moyenne mobile utilisée pour le calcul de l'Impulsion,
- MovingAverageType = type de moyenne mobile utilisée pour l'Impulsion,
- TimeFrameValidationFiltering = activation des filtres sur UT supérieures / inférieures. L'Impulsion doit être bleue ou verte sur les UT sélectionnées,
- MonthValidation jusqu'à Mn5Validation = activation des UT de filtrage (ci-dessus) de UT mois à UT 5 minutes.

**⚠ ATTENTION :** Lors de l'ouverture d'un graphique durant les heures de cotations, la couleur de l'UT supérieure se met à jour lors de la première transaction qui suit l'ouverture du graphique. Sur les titres peu liquides le délai de mise à jour peut donc être important.



#### DISCLAIMER

Les outils (indicateurs et screeners) proposés ne sont pas des conseils en investissement mais bien des outils permettant à chacun de trouver des configurations graphiques spécifiques.

L'investissement sur les marchés financiers comporte des risques pouvant aller jusqu'à la perte totale du capital.

L'utilisateur des outils proposés comprends et accepte que l'utilisation de ces outils se fait sous sa seule et entière responsabilité. P2C Trading décline toute responsabilité dans l'utilisation des outils et des conséquences qui en découleraient.