



Screeners Marubozu

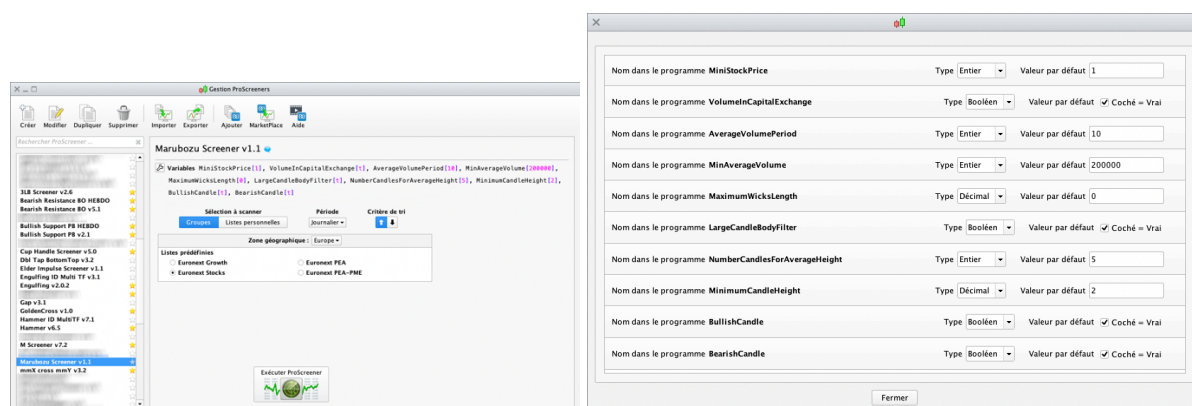
Tous nos modes d'emploi en vidéo sur notre chaine Youtube :
<https://youtu.be/OABHT00Xqd8>

I. Mode d'Emploi

Scanne le marché à la recherche des titres faisant un Marubozu Haussier ou un Morubozu baissier.

Fonctionne sur toutes UT.

Les paramètres suivants sont ajustables dans le menu "variables" : 



Les valeurs visibles dans les paramétrages ci-dessus sont données à titre d'exemple et ne constituent pas un réglage optimum ou conseillé, à chacun de trouver les réglages qui lui conviennent.

Filtrage général des titres en fonction du cours et des volumes (basé sur l'UT jour quel que soit l'ut choisie pour le screener) :

- MiniStockPrice = Cours minimum, cela permet de ne pas avoir de penny dans les résultats par exemple.
- VolumeInCapitalExchange = Volume moyen exprimé en capital (coché) ou en nombre d'échanges (décoché). Le filtrage est fait sur le volume moyen pour éviter les résultats erronés qui seraient dus à des pics élevés de volume sur une bougie.
- AverageVolumePeriod = La période du volume moyen.
- MinAverageVolume = Volume moyen minimum pour le filtrage. In terms of number of transactions or capital, depending on the previous choice.

Ce filtrage permet d'assurer un minimum de liquidité sur les titres retournés par le screener.

Critères paramétrables propres à la recherche :

- MaximumWicksLength = longueur maximum des mèche hautes et basse. Exprimée en multiple du corps de la bougie.
- LargeCandleBodyFilter = activation du filtrage « grande bougie ». Caractérisé par les 2 variables ci-dessous. Coché = activé / Décoché = désactivé.
- NumberCandlesForAverageHeight = nombres de bougies précédentes prises en compte pour déterminer la taille moyenne du corps de bougie,
- MinimumCandleHeight = taille minimum du corps de la bougie en cours, exprimé en multiple de la taille moyenne des X dernières bougies,
- BullishCandle = activation de la recherche des Marubozu haussiers. Coché = activé / Décoché = désactivé.
- BearishCandle = activation de la recherche des Morubozu baissiers. Coché = activé / Décoché = désactivé.

Classement des Résultats des screeners :

Pour faciliter le repérage des titres dans la liste, ceux-ci sont classés.

- 1 = Marubozu haussiers
- 2 = Morubozu baissiers

NB : Attention à bien mettre les mêmes paramètres dans l'indicateur et le screener, pour que les résultats du screener soient bien indiqués sur le graphe.



DISCLAIMER

Les outils (indicateurs et screeners) proposés ne sont pas des conseils en investissement mais bien des outils permettant à chacun de trouver des configurations graphiques spécifiques.

L'investissement sur les marchés financiers comporte des risques pouvant aller jusqu'à la perte totale du capital.

L'utilisateur des outils proposés comprends et accepte que l'utilisation de ces outils se fait sous sa seule et entière responsabilité. P2C Trading décline toute responsabilité dans l'utilisation des outils et des conséquences qui en découleraient.