



Screeners Reversal Island

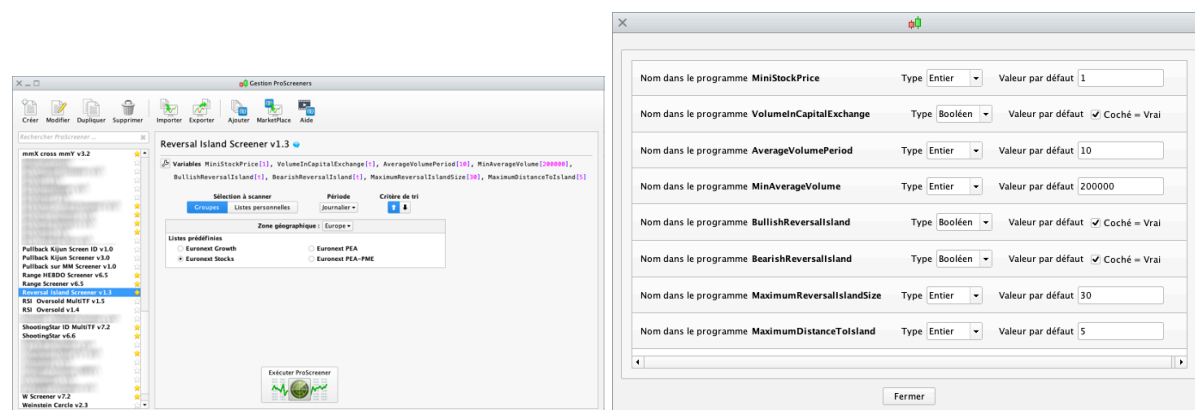
Tous nos modes d'emploi en vidéo sur notre chaine Youtube :
<https://youtu.be/pQfstBKxOmw>

I. Mode d'Emploi

Scanne le marché à la recherche des titres ayant formé un îlot de renversement (Reversal Island) dans les bougies précédentes.

Fonctionne sur toutes UT.

Les paramètres suivants sont ajustables dans le menu "variables" : 



Les valeurs visibles dans les paramétrages ci-dessus sont données à titre d'exemple et ne constituent pas un réglage optimum ou conseillé, à chacun de trouver les réglages qui lui conviennent.

Filtrage général des titres en fonction du cours et des volumes (basé sur l'UT jour quel que soit l'ut choisie pour le screener) :

- MiniStockPrice = Cours minimum, cela permet de ne pas avoir de penny dans les résultats par exemple.
- VolumeInCapitalExchange = Volume moyen exprimé en capital (coché) ou en nombre d'échanges (décoché). Le filtrage est fait sur le volume moyen pour éviter les résultats erronés qui seraient dus à des pics élevés de volume sur une bougie.
- AverageVolumePeriod = La période du volume moyen.

- MinAverageVolume = Volume moyen minimum pour le filtrage. In terms of number of transactions or capital, depending on the previous choice.

Ce filtrage permet d'assurer un minimum de liquidité sur les titres retournés par le screener.

Critères paramétrables propres à la recherche :

- BullishReversalIsland = activation du filtre de recherche des reversal island haussiers.
Coché = ON / Décoché = OFF.
- BearishReversalIsland = activation du filtre de recherche des reversal island baissiers.
Coché = ON / Décoché = OFF.
- MaximumReversalIslandSize = taille maximum du reversal island, en nombre de bougies.
- MaximumDistanceToIsland = distance maximum entre la bougie actuelle et le dernier gap du reversal island.



DISCLAIMER

Les outils (indicateurs et screeners) proposés ne sont pas des conseils en investissement mais bien des outils permettant à chacun de trouver des configurations graphiques spécifiques.
L'investissement sur les marchés financiers comporte des risques pouvant aller jusqu'à la perte totale du capital.
L'utilisateur des outils proposés comprends et accepte que l'utilisation de ces outils se fait sous sa seule et entière responsabilité. P2C Trading décline toute responsabilité dans l'utilisation des outils et des conséquences qui en découleraient.