



## Screeners et Indicateur Congestions

**Tous nos modes d'emploi en vidéo sur notre chaine Youtube :**

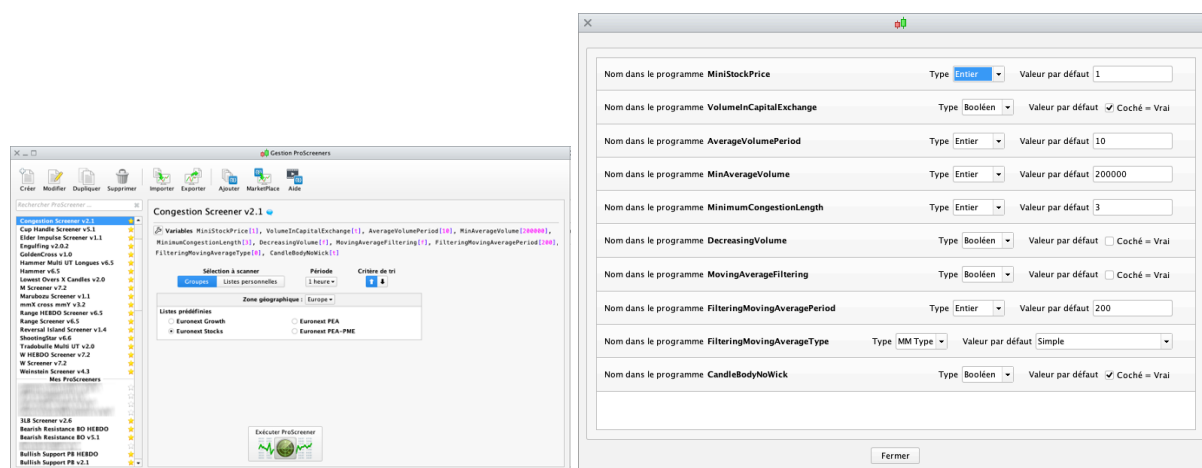
<https://www.youtube.com/@P2CTrading>

### I. Screener

Scanne le marché à la recherche des titres dont le cours est en train de faire une congestion.

Fonctionne sur toutes UT.

**Les paramètres suivants sont ajustables dans le menu "variables" :** 



Les valeurs visibles dans les paramétrages ci-dessus sont données à titre d'exemple et ne constituent pas un réglage optimum ou conseillé.

### **Filtrage général des titres en fonction du cours et des volumes (basé sur l'UT jour quelle que soit l'ut choisie pour le screener) :**

- MiniStockPrice = Cours minimum, cela permet de ne pas avoir de penny dans les résultats par exemple.

- VolumeInCapitalExchange = Volume moyen exprimé en capital (coché) ou en nombre d'échanges (décoché). Le filtrage est fait sur le volume moyen pour éviter les résultats erronés qui seraient dus à des pics élevés de volume sur une bougie.

- AverageVolumePeriod = La période du volume moyen.

- MinAverageVolume = Volume moyen minimum pour le filtrage. En nombre de transaction ou en capital en fonction du choix précédent.

Ce filtrage permet d'assurer un minimum de liquidité sur les titres retournés par le screener.

### Critères paramétrables propres à la recherche :

- MinimumCongestionLength = longueur minimum de la congestion en nombre de bougies. Idéalement rester entre 2 et 5.
- DecreasingVolume = activation du filtre pour avoir une baisse du volume moyen à X périodes. X étant défini par la variable « AverageVolumePeriod ». Coché = ON / Décoché = OFF.
- MovingAverageFiltering = activation du filtre pour avoir les titres dont le cours actuel est au-dessus d'une moyenne mobile. Coché = ON / Décoché = OFF.
- FilteringMovingAveragePeriod = période de la moyenne mobile de filtrage.
- FilteringMovingAverageType = type de moyenne mobile de filtrage (SMA, EMA, ...)
- CandleBodyNoWick = choix de prendre en compte uniquement les corps de bougies, ou les corps + mèches. Coché = Uniquement les corps / Décoché = mèches prises en compte.

### Classement des Résultats

Les résultats sont classés dans la colonne « Inside / Long / Short » comme suit :

- 0 = cours dans la congestion
- 1 = cours en train de breaker la congestion par le haut
- 2 = cours en train de breaker la congestion par le bas

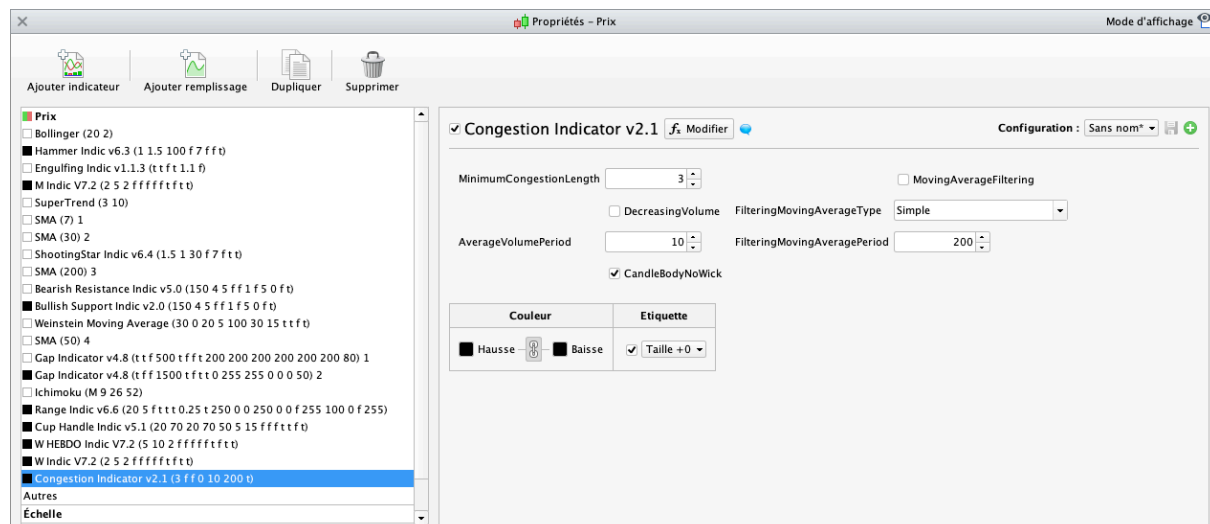


**NB : Attention à bien mettre les mêmes paramètres dans l'indicateur et le screener, pour que les résultats du screener soient bien indiqués sur le graphe.**

## I. Indicateur

L'indicateur de congestion permet de visualiser ce qui a été détecté par le screener. Fonctionne sur toutes UT.

### Les paramètres sont ajustables dans le menu configuration :



Les valeurs visibles dans les paramétrages ci-dessus sont donnés à titre d'exemple et ne constituent pas un réglage optimum ou conseillé, à chacun de trouver les réglages qui lui conviennent.

- MinimumCongestionLength = longueur minimum de la congestion en nombre de bougies. Idéalement rester entre 2 et 5.
- DecreasingVolume = activation du filtre pour avoir une baisse du volume moyen à X périodes. X étant défini par la variable « AverageVolumePeriod ». Coché = ON / Décoché = OFF.
- AverageVolumePeriod = période du volume moyen utilisé pour le filtrage ci-dessus.
- MovingAverageFiltering = activation du filtre pour avoir les titres dont le cours actuel est au-dessus d'une moyenne mobile. Coché = ON / Décoché = OFF.
- FilteringMovingAveragePeriod = période de la moyenne mobile de filtrage.
- FilteringMovingAverageType = type de moyenne mobile de filtrage (SMA, EMA, ...)
- CandleBodyNoWick = choix de prendre en compte uniquement les corps de bougies, ou les corps + mèches. Coché = Uniquement les corps / Décoché = mèches prises en compte.

**NB : Attention à bien mettre les mêmes paramètres dans l'indicateur et le screener, pour que les résultats du screener soient bien indiqués sur le graphe.**

#### DISCLAIMER

Les outils (indicateurs et screeners) proposés ne sont pas des conseils en investissement mais bien des outils permettant à chacun de trouver des configurations graphiques spécifiques.

L'investissement sur les marchés financiers comporte des risques pouvant aller jusqu'à la perte totale du capital.

L'utilisateur des outils proposés comprends et accepte que l'utilisation de ces outils se fait sous sa seule et entière responsabilité. P2C Trading décline toute responsabilité dans l'utilisation des outils et des conséquences qui en découleraient.